

# ひとりひとりの 自立をめざして

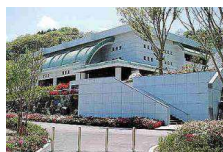
## アクセス



## 周辺環境



松山総合公園



考古館



JR松山駅

公園が近く、緑が多い環境にあります。徒歩圏内に病院、コンビニエンスストア等があり、生活の場としての環境が整っています。

## 沿革

昭和37年3月1日	救護施設丸山荘設立認可、事業開始
平成10年3月4日	地域交流ホーム新築工事完成
平成16年9月	改築工事により本館落成（1号館）
平成17年3月	別館改修工事完成（2号館）
平成18年3月	別館改修工事完成（3号館）
平成18年4月	定員145名に増員
平成24年3月	3号館改築工事完成

## 法人グループ施設

### 松山隣保館保育園

住所 愛媛県松山市味酒町2丁目14-3  
TEL 089-921-6664

### 愛光保育園

住所 愛媛県松山市愛光町9-9-8  
TEL 089-924-4535



社会福祉法人 松山隣保館



救護施設 丸山荘

〒790-0062

愛媛県松山市南江戸6丁目1697番地

TEL 089-946-5110 FAX 089-925-9766

URL <http://www.rinpokan.or.jp>

E-MAIL [maruyamasou@ehime.email.ne.jp](mailto:maruyamasou@ehime.email.ne.jp)

丸山荘は一人ひとりの抱える問題を受け止めて、その人らしい人生をおくることができるよう支援します。

## 基本理念

### 「人権の尊重」

入所者の人権を尊重いたします。

### 「自立支援」

入所者個々に応じた自立支援を提供します。

### 「総合的福祉施設」

地域に根ざした総合的福祉施設を目指します。

## 年間行事

4月さくらまつり  
5月お楽しみ遠足  
6月スポーツレクリエーション  
7月県下救護施設との交流行事  
10月県下救護施設との合同運動会  
11月秋まつり  
12月クリスマス会  
1月初詣  
3月創立記念イベント

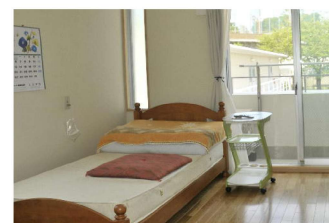
日帰り帰省・墓参り（随時）

★その他、皆さんに楽しんでいただける  
行事を企画・実施しています

## 設備案内



談話コーナー



居室  
(1人部屋)



居室  
(2人部屋)



ふれ愛ホール



## 1日の流れ



丸山荘は、障害または経済的な理由で日常生活をおくることが困難な人たちが、健康で安心して生活していただくための保護施設です。